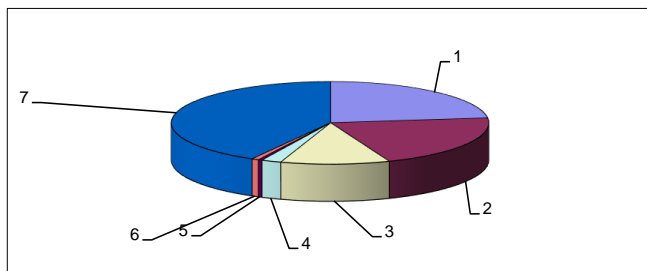


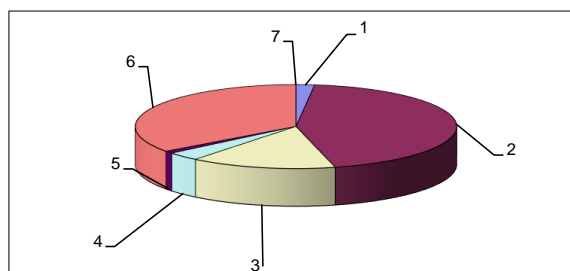
BUDGET PREVISIONNEL 2014

SECTION DE FONCTIONNEMENT

DEPENSES	
1/ Charges à caractère général (alimentation, électricité, eau, combustibles, entretien, assurance, fêtes, transport scolaire ...)	229,450.00 €
2/ Charges de personnel	207,250.00 €
3/ Autres charges de gestion courante (service incendie, subventions allouée aux associations et école...)	109,500.00 €
4/ Charges financières (intérêts d'emprunts)	20,000.00 €
5/ Dépenses imprévues	3,941.05 €
6/ Dotations aux amortissements	7,000.00 €
7/ Virement à la section d'investissement	415,000.00 €
8/ reversement & restitution s/impots	2,000.00 €
9/ subvention vers budget annexe	75,414.06 €
TOTAL	1,069,555.11 €

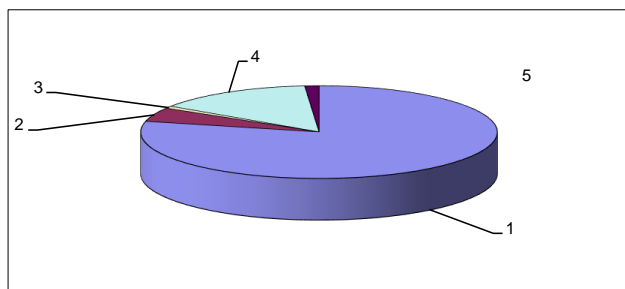


RECETTES	
1/Produits des services (cantine, location salles..)	19,900.00 €
2/ Impôts locaux dont : taxe d'habitation foncier bâti foncier non bâti reversement TP	473,000.00 € 90,176.00 € 98,572.00 € 83,500.00 € 193,000.00 €
3/ Dotations et participations (état, département ...)	156,500.00 €
4/ Autres produits de gestion	35,150.00 €
5/ Travaux en régie	10,000.00 €
6/ Excédent 2013	375,005.11 €
TOTAL	1,069,555.11 €

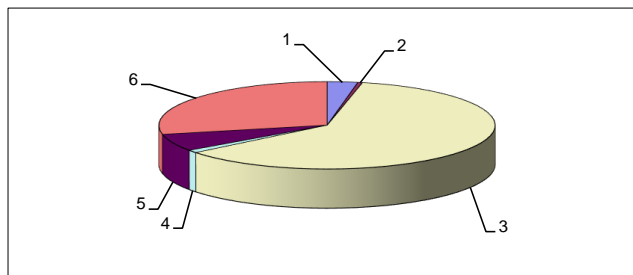


SECTION D'INVESTISSEMENT

DEPENSES	
1/ Travaux d'équipement, dont Matériel et mobilier Bâtiments	1,008,800.00 € 53,000.00 € 28,000.00 €
Voirie Carte communale Résidence séniors Pont de la Sapinaudière	 53,500.00 € 5,000.00 € 857,000.00 € 11,300.00 €
2/ Remboursement d'emprunts	63,000.00 €
3/ Travaux en régie	10,000.00 €
4/Déficit antérieur reporté	183,877.97 €
5/ Subventions d'équipement	16,500.00 €
TOTAL	1,282,177.97 €



RECETTES	
1/ Récupération TVA	20,000.00 €
2/ Dépôts et cautionnement	3,000.00 €
3/ Virement de la section de fonctionnement	415,000.00 €
4/ Dotations aux amortissements	7,000.00 €
5/ Subventions (Etat, Région, Dépar	43,500.00 €
6/ Affectation résultat 2013	193,677.97 €
7/ Emprunts	600,000.00 €
TOTAL	1,282,177.97 €



BUDGET PREVISIONNEL 2014